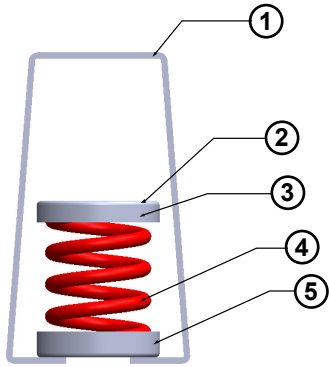


**VIBRATION ISOLATOR
HANGER
Model : PTH-S
INSTALLATION
OPERATION
AND
MAINTENANCE MANUAL**



Model: PTH-S

● Component

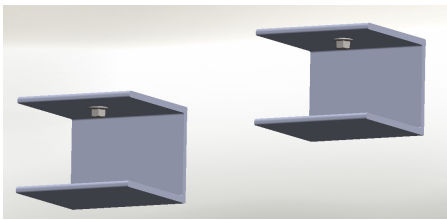


โมเดล : PTH-S

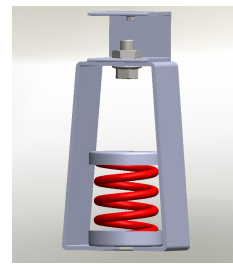
หมายเลข	ส่วนประกอบ
1	Hanger Box
2	Upper Hanger Cup
3	Upper Hanger Rubber Seat
4	Spring Element
5	Lower Hanger Rubber Seat

● ขั้นตอนการติดตั้ง

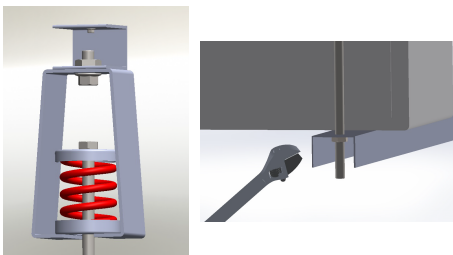
1. ติดตั้งเหล็กรางซี กับเพดาน



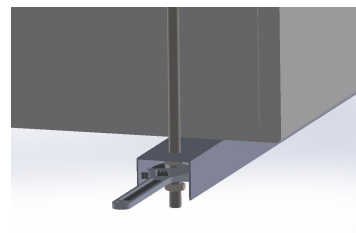
2. ยึดน๊อตบนกล่องสปริงด้านบนกับเหล็กรางซี แล้วขันให้แน่น



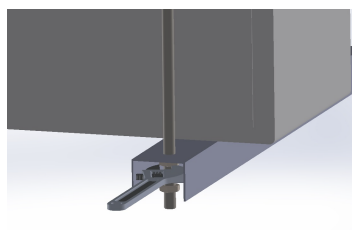
3. ติดตั้งอุปกรณ์ โดยใช้สตัดเกลียวยึดสปริงกับน๊อตใต้ฐานรองอุปกรณ์



4. ปรับระดับความสูงของอุปกรณ์ ด้วยการขันน๊อตใต้ฐานรองอุปกรณ์



5. ใส่ น๊อตใต้ฐานรองอุปกรณ์อีกจุดละ 1 ตัว เพื่อให้การติดตั้งแน่นหนา





TOZEN INDUSTRIAL CO., LTD.

3388/62 18TH FLOOR, SIRINRAT BLDG.,
RAMA IV RD., BANGKOK 10110 THAILAND
TEL : (66) 0-2029-0100
FAX : (66) 0-2029-0111
URL : www.tozen.co.th

TOZEN CORPORATION

8-4, ASAHI YOSHIKAWA
SAITAMA 342-008 JAPAN
TEL : 048-993-1030
FAX : 048-993-1038